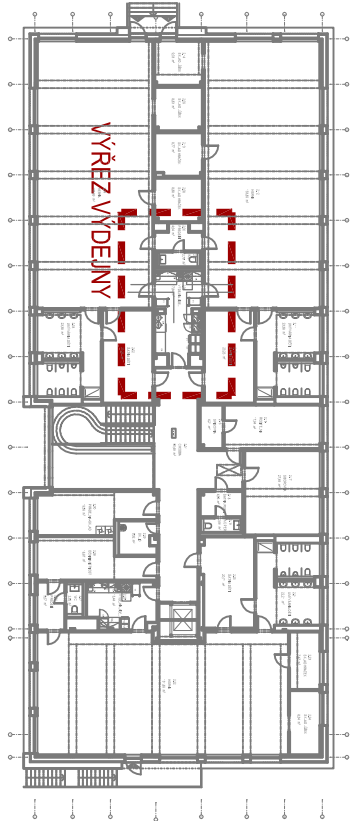
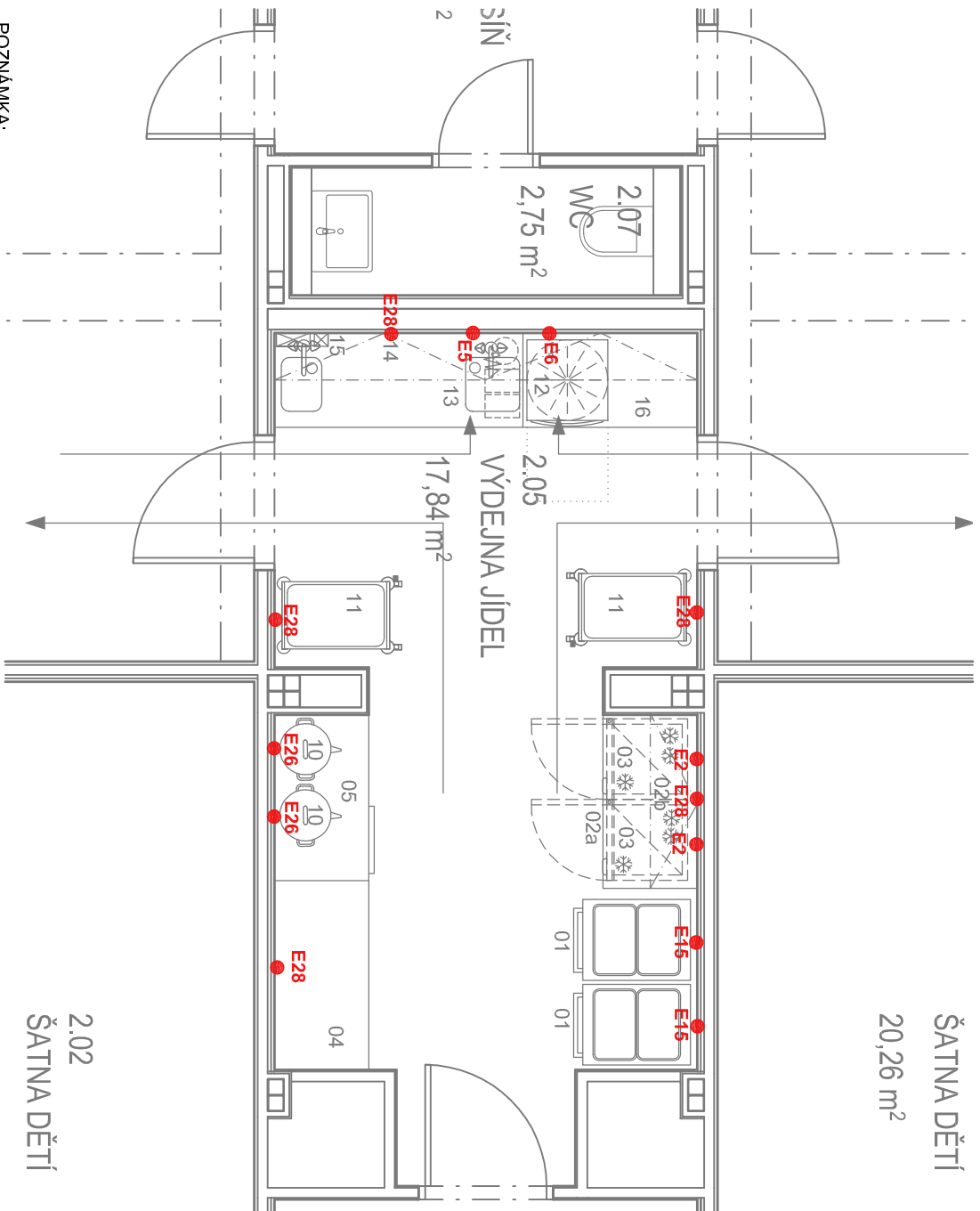


PUDORYS 2NP - M 1:500



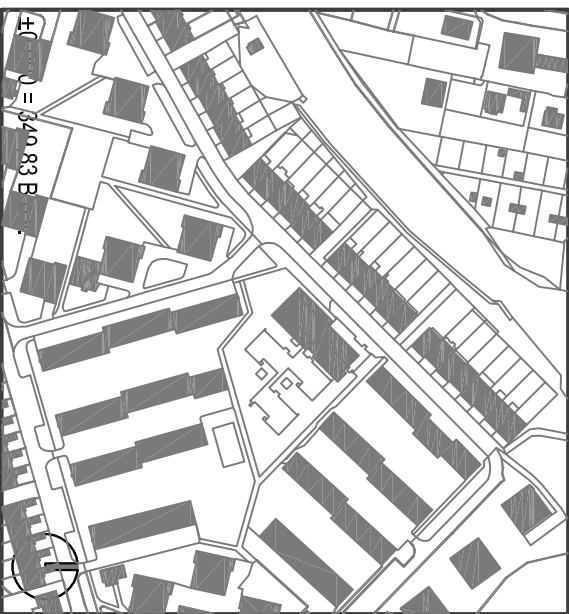
PUDORYS 2NP - VÝŘEZ VÝDEJNÝ JÍDEL - M 1:50



LEGENDA - přípojný bod elektro

- | | |
|------|--|
| E1. | El.zásuvka 230V - 0,3kW ve výši 2000 mm nad podlahou |
| E2. | El.zásuvka 230V - 0,3kW ve výši 700 mm nad podlahou |
| E3. | Pevný přívod 400V - 6,75 kW ve výši 100mm nad podlahou, ponechat 1,5 m volného kabelu.
Do přívodu zařadit vypínač na přístupném místě. |
| E4. | Pevný přívod 400V - 18,6 kW ve výši 500mm nad podlahou, ponechat 1,5 m volného kabelu.
Do přívodu zařadit vypínač na přístupném místě |
| E5. | El.zásuvka 230V - 0,1kW ve výši 700 mm nad podlahou (pro změkčovač vody) |
| E6. | Pevný přívod 400V - 4,9 kW ve výši 100mm nad podlahou, ponechat 1,5 m volného kabelu.
Do přívodu zařadit vypínač na přístupném místě |
| E7. | Pevný přívod 230V - 0,1 kW ve výši 2 500mm nad podlahou, ponechat 1,5 m volného kabelu
Poznámka: řeší pouze osvětlení digestoře - nutno řešit ovládání ventilátoru. |
| E8. | El.zásuvka 400V - 2,3 kW ve výši 1300 mm nad podlahou |
| E9. | Pevný přívod 230 V - 1,5 kW ve výši 100mm nad podlahou,
Ponechat 1,5 m volného kabelu
Slouží pro zásuvku, která bude na pracovním stole. |
| E10. | Pevný přívod 230 V - 0,05 kW ve výši 100mm nad podlahou, ponechat 1,5 m volného kabelu
Slouží pro zásuvku, která bude na pracovním stole. |
| E11. | El.zásuvka 230V - 0,05kW ve výši 1300 mm nad podlahou |
| E12. | El.zásuvka 230V - 0,6kW ve výši 1300 mm nad podlahou |
| E13. | Pevný přívod 230 V - 0,2 kW ve výši 100mm nad podlahou, ponechat 1,5 m volného kabelu.
Slouží pro zásuvku, která bude na pracovním stole. |
| E14. | El.zásuvka 230V - 1,3kW ve výši 1300 mm nad podlahou. |
| E15. | El.zásuvka 230V - 1,5kW ve výši 1300 mm nad podlahou. |
| E16. | Pevný přívod 400V - 31 kW z podlahy, ponechat 1,5 m volného kabelu.
(příkon 31kW pro případ speciální el. pánevo příkonu 31kW)
Do přívodu zařadit vypínač na přístupném místě. |
| E17. | Pevný přívod 400V - 20,3 kW z podlahy, ponechat 1,5 m volného kabelu.
Do přívodu zařadit vypínač na přístupném místě. |
| E18. | Pevný přívod 400V - 20 kW z podlahy, ponechat 1,5 m volného kabelu.
Do přívodu zařadit vypínač na přístupném místě. |
| E19. | Pevný přívod 400V - 21 kW z podlahy, ponechat 1,5 m volného kabelu.
Do přívodu zařadit vypínač na přístupném místě. |
| E20. | Pevný přívod 230 V - 0,3 kW ve výši 100mm nad podlahou, ponechat 1,5 m volného kabelu.
Slouží pro zásuvku, která bude na pracovním stole. |
| E21. | Pevný přívod 230 V - 0,4 kW ve výši 100mm nad podlahou, ponechat 1,5 m volného kabelu.
Slouží pro zásuvku, která bude na pracovním stole. |
| E22. | Pevný přívod 230V - 0,1 kW ze stropu, ponechat 3 m volného kabelu.
Poznámka: řeší pouze osvětlení digestoře - nutno řešit ovládání ventilátoru. |
| E23. | Pevný přívod 400V - 0,6 kW ve výši 200mm nad podlahou, ponechat 1,5 m volného kabelu.
Do přívodu zařadit vypínač na přístupném místě. |
| E24. | El.zásuvka 230V - 3kW ve výši 700 mm nad podlahou |
| E25. | El.zásuvka 230V - 0,3kW ve výši 1500 mm nad podlahou. |
| E26. | El.zásuvka 230V - 2,5kW ve výši 1300 mm nad podlahou. |
| E27. | Pevný přívod 230 V - 1 kW z podlahy, ponechat 1,5 m volného kabelu.
Slouží pro zásuvku, která bude na pracovním stole. REZERVA |
| E28. | El.zásuvka 230V - 1,5 kW ve výši 1300 mm nad podlahou. |

Veškeré stroje a zařízení zabezpečit ochranou proti nebezpečí dotyku el.proudu. Nulno řeší vhodné umístění samostatných vypínačů s dodavatelem technologie.



AGE project

[illegible]

INVESTOR (STAVEBNÍK):
Město Banašov
Městský úřad I.ádního 100, Banašov 256 01
www.banašov-cljy.cz
epodatelna@banašov-cljy.cz
tel.: 317 754 111

<p>GENERALNI PROJEKTANT:</p> <p>AGE project, s.r.o. Jablečná 243/38a, Praha 2, 120 00 Píseňská 276/1313, Praha 13, 155 00 www.ageproject.cz ageproject@ageproject.cz</p>	<p>ZPRACOVATEL ČÁSTI: ABGastro.cz</p> <p>Zdeněk Křivá a Ing. arch. Miluše Fízlavová</p> <p>ODPOVĚDNÝ PROJEKTANT:</p>
---	---

AKCE:				
<h1>MŠ Spořilov v Benešově</h1>				
<p> parc. č. 2686/16, 2686/17, 2686/18, 2686/19, 2686/20, 2686/21, 2683/34, 2683/146, 2683/148, 2683/149 k.ú. Benešov u Prahy [602191] obec: Benešov [529303] </p>				
STUPEŇ:				
Č. PROJektu: A124				
DATUM: 03/2016				
DPS				
OBJEKT:				
SO.1				
ČÁST:				
TECHNIKA PROSTŘEDÍ STAVBY				
OBSAH:				
<h2>PŘÍPOJNÉ BODY - ELEKTRO</h2> <h3>VÝREZ VYDEJNÝ 2.05</h3>				
MĚŘÍTKO: M 1:50				
Č. KOPIE:				
Č. DOKUMENTU:				
D.1	SO.01	4.9	GST	3
			04	
LEŽÁK	OBJEKT	C.1-PRŮJEZD	KAP.1-PRŮJEZD	SEK.1-PRŮJEZD
		C.2-PRŮJEZD	C.3-PRŮJEZD	C.4-PRŮJEZD